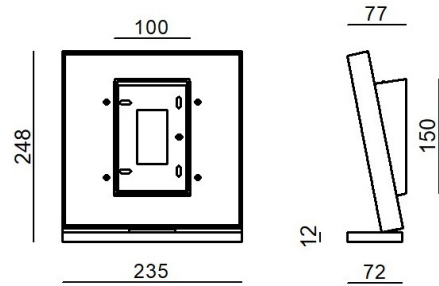




Lampada a parete | 220-240 V  
60 topLED 24 W DC - 28 W AC | CRI 90  
**9782M**



Dati tecnici	
Tipologia	- V
Posizione installativa	Parete
Ambiente installativo	Indoor
Sorgente luminosa	Tecnologia LED
Struttura del circuito	topLED
Ottica	Diffused
Direzione emissione luminosa	verso l'alto
Potenza nominale	24 W DC
Potenza totale	28 W
Flusso luminoso sorgente	3490 lm
Tensione	220 - 240 V AC
Frequenza	50 - 60 Hz
CCT / Tonalità	2700 K
Indice di resa cromatica	90 Ra
C.C. / C.V.	AC
Classe di isolamento	1
IP	IP20
Prova del filo incandescente	850°
Montaggio diretto su superfici normalmente infiammabili	Si
CE	Si
Driver incluso	Driver
Articolo dimmerabile	Phase cut
Orientabilità	No
Basculante	No
Calpestabilità	No
Carrabilità	No
Cavo incluso	No
Resinatura	No
Tipologia di emissione luminosa	Singola emissione
Peso netto	1.950 Kg
Protezione scariche elettrostatiche	No
Protezione surge	No

Finitura corpo	
Materiale	alluminio
Finitura diffusore	
Materiale	policarbonato
Colore	Trasparente
Finitura montatura	
Materiale	alluminio
Colore	Bianco
Lavorazione	verniciatura

Lampada a parete | 220-240 V | 60 topLED 24 W DC - 28 W AC | CRI 90 | Base  
9782M

Lampada a parete a singola emissione per applicazione indoor. La sorgente luminosa LED, di colore bianco super caldo, con distribuzione luminosa Diffusa, è composta da 60 LED topLED, con una CCT 2700 K ed un CRI 90; il flusso luminoso della sorgente è di 3490 lm, con un'efficienza nominale di 145.4 lm/W.

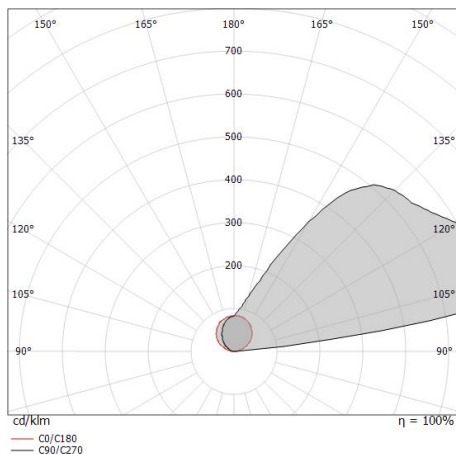
Il corpo dell'apparecchio, realizzato in alluminio; il diffusore è prodotto in policarbonato; la montatura è prodotta in alluminio, con una finitura di colore bianco, ottenuta tramite verniciatura. Il grado di protezione è IP20; il peso complessivo è di 1.950 kg.

La potenza assorbita dall'apparecchio è di 28 W.

L'apparecchio presenta una classe di isolamento I ed è installabile a parete.

Conforme alla norma EN 60598-1 e alle relative prescrizioni particolari.

CAM EDILIZIA: Affidamento del servizio di progettazione di interventi edilizi secondo quanto riportato dal "decreto 23 giugno 2022" pubblicato nella "Gazzetta Ufficiale della Repubblica Italiana" serie generale n°183 in vigore dal 18/10/2017 rispetta nello specifico i seguenti criteri: 2.4.3: Impianti di illuminazione per interni.



### Caratteristiche Illuminotecniche

Resa luminosa apparecchio (LOR)	75 %
Flusso luminoso sorgente	3490 lm
Flusso luminoso apparecchio	2622 lm
Potenza reale apparecchio	28 W
Efficienza reale apparecchio	93 lm/W
Temperatura di colore	2700 K
Deviazione standard di corrispondenza colore	3 Step MacAdam
Indice di resa cromatica	90 Ra
Temperatura di giunzione nell'apparecchio	80
Temperatura standard dell'ambiente di esercizio	25°C

### LED Life / Failure Ratio

L70 B20 C0 72500h (at Tj 115 Ta 25 )