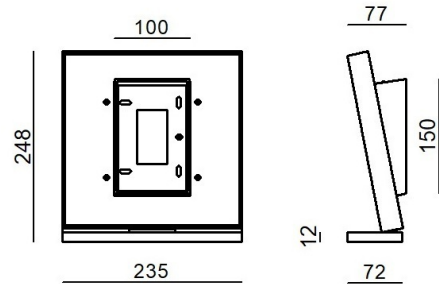




Lampada a parete | 220-240 V
60 topLED 24 W DC - 28 W AC | CRI 90



9781M



| Dati tecnici | |
|---|-------------------|
| Posizione installativa | Parete |
| Ambiente installativo | Indoor |
| Sorgente luminosa | Tecnologia LED |
| Struttura del circuito | topLED |
| Ottica | Diffused |
| Direzione emissione luminosa | verso l'alto |
| Potenza nominale | 24 W DC |
| Potenza totale | 28 W |
| Flusso luminoso sorgente | 3490 lm |
| Tensione | 220 - 240 V AC |
| Frequenza | 50 - 60 Hz |
| CCT / Tonalità | 2700 K |
| Indice di resa cromatica | 90 Ra |
| C.C. / C.V. | AC |
| Classe di isolamento | 1 |
| IP | IP20 |
| Prova del filo incandescente | 850° |
| Montaggio diretto su superfici normalmente infiammabili | Si |
| CE | Si |
| Driver incluso | Driver |
| Articolo dimmerabile | Phase cut |
| Orientabilità | No |
| Basculante | No |
| Calpestabilità | No |
| Carrabilità | No |
| Cavo incluso | No |
| Resinatura | No |
| Tipologia di emissione luminosa | Singola emissione |
| Peso netto | 1.950 Kg |
| Protezione scariche elettrostatiche | No |
| Protezione surge | No |

| Finitura corpo | |
|--------------------|----------------|
| Materiale | alluminio |
| Colore | Oro spazzolato |
| Finitura diffusore | |
| Materiale | policarbonato |
| Colore | Trasparente |
| Finitura montatura | |
| Materiale | alluminio |
| Colore | Bianco |
| Lavorazione | verniciatura |

Lampada a parete | 220-240 V | 60 topLED 24 W DC - 28 W AC | CRI 90 | Base
9781M

Lampada a parete a singola emissione per applicazione indoor. La sorgente luminosa LED, di colore bianco super caldo, con distribuzione luminosa Diffusa, è composta da 60 LED topLED, con una CCT 2700 K ed un CRI 90; il flusso luminoso della sorgente è di 3490 lm, con un'efficienza nominale di 145.4 lm/W.

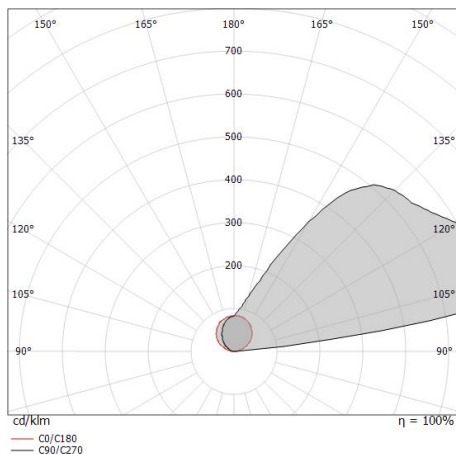
Il corpo dell'apparecchio, realizzato in alluminio, presenta una finitura di colore oro spazzolato; il diffusore è prodotto in policarbonato; la montatura è prodotta in alluminio, con una finitura di colore bianco, ottenuta tramite verniciatura. Il grado di protezione è IP20; il peso complessivo è di 1.950 kg.

La potenza assorbita dall'apparecchio è di 28 W.

L'apparecchio presenta una classe di isolamento I ed è installabile a parete.

Conforme alla norma EN 60598-1 e alle relative prescrizioni particolari.

CAM EDILIZIA: Affidamento del servizio di progettazione di interventi edilizi secondo quanto riportato dal "decreto 23 giugno 2022" pubblicato nella "Gazzetta Ufficiale della Repubblica Italiana" serie generale n°183 in vigore dal 18/10/2017 rispetta nello specifico i seguenti criteri: 2.4.3: Impianti di illuminazione per interni.



Caratteristiche Illuminotecniche

| | |
|---|----------------|
| Resa luminosa apparecchio (LOR) | 75 % |
| Flusso luminoso sorgente | 3490 lm |
| Flusso luminoso apparecchio | 2622 lm |
| Potenza reale apparecchio | 28 W |
| Efficienza reale apparecchio | 93 lm/W |
| Temperatura di colore | 2700 K |
| Deviazione standard di corrispondenza colore | 3 Step MacAdam |
| Indice di resa cromatica | 90 Ra |
| Temperatura di giunzione nell'apparecchio | 80 |
| Temperatura standard dell'ambiente di esercizio | 25°C |

LED Life / Failure Ratio

L70 B20 C0 72500h (at Tj 115 Ta 25)