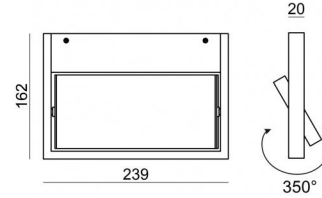
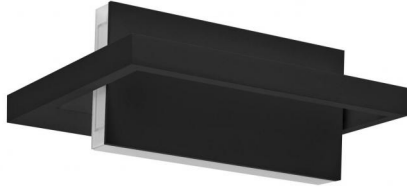


Tablet_W1



Wandleuchten | 220-240 V
56 topLED 14 W DC - 15 W AC | CRI 90
7609



Technische Daten	
Jahr der Verwirklichung	2016
Typ	Oberfläche
Installationsposition	Wand
Installationsumgebung	Indoor
Lichtquelle	LED
Optik	Diffuses
Light emission direction	upward
Lampe Nennleistung	14 W DC
Gesamtleistung	15 W
Lichtstrom (Lichtquelle)	1826 lm
Voltage	220 - 240 V AC
Frequency	50 - 60 Hz
Ähnlichste Farbtemperatur / Tone	3000 K
Farbwiedergabeindex	90 Ra
Gleichstrom/Gleichspannung	AC
Isolierklasse	1
IP	IP40
Glühdrahtprüfung	850°
Direkte Montage auf normal entflammaren Oberflächen	Ja
CE	Ja
Einschließlich Driver	Driver
Leuchte dimmbar	Nein
Schwenkbarkeit	Orientabile
Gesamtwinkel (vertikale Ebene)	0 °
Gesamtwinkel (horizontale Ebene)	350 °
Drehbarkeit	Nein
Begehbarkeit	Nein
Überrollbarkeit	Nein
Einschließlich Kabel	Nein
Harzbeschichtung	Nein
Typ Lichtabstrahlung	Einflammmig
Nettogewicht	1.048 Kg
Schutz vor elektrostatischen Entladungen	Nein
Schutz vor Stoßspannungen	Nein

Oberfläche Gehäuse

Material	Aluminium
Farbe	Schwarz RAL 9005
Bearbeitungstyp	Lackierung

Oberfläche Diffusor

Material	PC
Bearbeitungstyp	Sandstrahlen



Wandleuchten | 220-240 V | 56 topLED 14 W DC - 15 W AC | CRI 90
7609

Single emission wall lights for indoor application. The warm white LED light source with a diffused light distribution is composed of 56 topLED LEDs with CCT of 3000 K and a CRI 90; the source luminous flux is 1826 lm, with a 130.4 lm/W nominal luminous efficacy.

The device body is made of aluminium and features a embossed black ral 9005 finish, processed by means of coating; the diffuser is made of PC with a sandblasting treatment. The ingress protection degree is IP40; the total weight is of 1.048 kg.

The total absorbed power is 15 W.

The device features protection class I and can be wall lights-mounted.

Compliant with the EN 60598-1 standard and its specific provisions.

Energieeffizienzklasse

ieses Produkt enthält eine Lichtquelle der Energieeffizienzklasse E.

Illuminotechnical Eigenschaften

Light Output Ratio (LOR)	64 %
Lichtstrom (Lichtquelle)	1826 lm
Leuchten Lichtstrom	1169 lm
Consumption	15 W
Leuchten Lichtausbeute	77 lm/W
Farbtemperatur	3000 K
Standard Deviation of Colour Matching	3 Step MacAdam
Farbwiedergabeindex	90 Ra
Verbindungstemperatur (Leuchte)	80
Standardumgebungstemperatur	25°C

LED Life / Failure Ratio

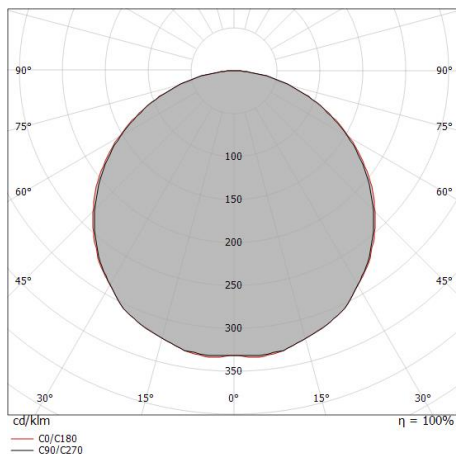
L70 B20 C0 72500h

UGR

UGR axial	26.8
UGR transversal	26.8
X=4H Y=8H	S=0.25H
Reflection factor	70/50/20

OPTICAL

Optik C0/C180	115°
Light distribution simmetry	Symmetrical



Distance [m]	Cone diameter [m]	illuminance [lx]
0.5	1.56 1.59	E(0°) 1460 E(C90) 57.4° 115 E(C0) 57.8° 112
1.0	3.13 3.18	E(0°) 365 E(C90) 57.4° 29 E(C0) 57.8° 28
1.5	4.69 4.76	E(0°) 162 E(C90) 57.4° 13 E(C0) 57.8° 12
2.0	6.25 6.35	E(0°) 91 E(C90) 57.4° 7 E(C0) 57.8° 7
2.5	7.82 7.94	E(0°) 58 E(C90) 57.4° 5 E(C0) 57.8° 4
3.0	9.38 9.53	E(0°) 41 E(C90) 57.4° 3 E(C0) 57.8° 3

Distance [m] Cone diameter [m] illuminance [lx]

— C0/C180 (Half-peak divergence: 115.6°)
— C90/C270 (Half-peak divergence: 114.8°)



Klammer

L=239mm, H=5mm, D=50mm.

Material:Aluminium, farbe:Schwarz RAL 9005, bearbeitungstyp :Lackierung.

Finish

Black

Code

KIT0042