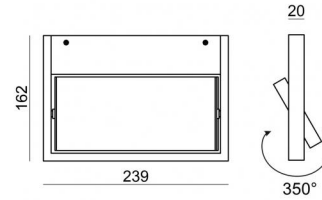
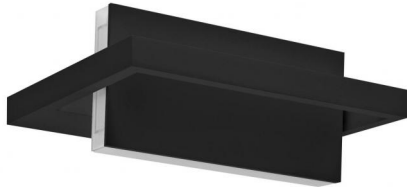


Tablet_W1



Luminaria de pared | 220-240 V
56 topLED 14 W DC - 15 W AC | CRI 90
7609



Datos técnicos	
Año de realización	2016
Tipo	Superficie
Posición de instalación	Pared
Ambiente de instalación	Interiores
Fuente de luz	LED
Óptica	General Lighting
Light emission direction	upward
Potencia	14 W
Flujo luminoso (fuente)	1826 lm
Frequency	50 - 60 Hz
CCT / Tone	3000 K
Índice de rendimientos cromático	90 Ra
C.C. / C.V.	AC
Clase de aislamiento	1
IP	IP40
Test del hilo incandescente	850°
Montaje directo sobre superficies normalmente inflamables	Sí
CE	Sí
Driver incluido.	driver
Artículo regulable	No
Orientabilidad	Orientabile
ángulo total (plano vertical)	0 °
ángulo total (plano horizontal)	350 °
Basculación	No
Practicabilidad	No
Transitabilidad	No
Cable incluido.	No
Resinado	No
Tipología de emisión luminosa	Una emisión
Peso neto	1.048 Kg
Protección descargas electrostáticas	No
Protección contra sobretensiones	No

Acabado cuerpo	
Material	aluminio
Color	negro RAL 9005
Elaboración	Pintura

Acabado difusor	
Material	PC
Elaboración	Arenado



Luminaria de pared | 220-240 V | 56 topLED 14 W DC - 15 W AC | CRI 90
7609

Single emission wall lights for indoor application. The warm white LED light source with a general lighting light distribution is composed of 56 topped LEDs with CCT of 3000 K and a CRI 90; the source luminous flux is 1826 lm, with a 130.4 lm/W nominal luminous efficacy.

The device body is made of aluminium and features a embossed black ral 9005 finish, processed by means of coating; the diffuser is made of PC with a sandblasting treatment. The ingress protection degree is IP40; the total weight is of 1.048 kg.

The total absorbed power is 15 W.

The device features protection class I and can be wall lights-mounted.

Compliant with the EN 60598-1 standard and its specific provisions.

Clase de eficiencia energética

Este producto contiene una fuente de luz de clase de eficiencia energética E.

Características Luminotécnicas

Light Output Ratio (LOR)	64 %
Flujo luminoso (fuente)	1826 lm
Flujo luminoso de luminaria	1169 lm
Consumption	15 W
Rendimiento luminoso de las luminarias	77 lm/W
Temperatura de color	3000 K
Standard Deviation of Colour Matching	3 Step MacAdam
Índice de rendimientos cromático	90 Ra
Temperatura de unión (luminaria)	80
Temperatura estándar del ambiente de servicio	25

LED Life / Failure Ratio

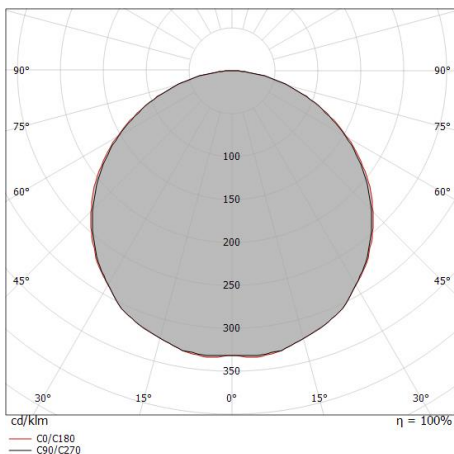
L70 B20 C0 72500h

UGR

UGR axial	26.8
UGR transversal	26.8
X=4H Y=8H	S=0.25H
Reflection factor	70/50/20

OPTICAL

Light distribution symmetry	Symmetrical
Óptica C0/C180	115°



Distance [m]	Cone diameter [m]	illuminance [lx]
0.5	1.56 1.59	E(0°) 1460 E(C90) 57.4° 115 E(C0) 57.8° 112
1.0	3.13 3.18	E(0°) 365 E(C90) 57.4° 29 E(C0) 57.8° 28
1.5	4.69 4.76	E(0°) 162 E(C90) 57.4° 13 E(C0) 57.8° 12
2.0	6.25 6.35	E(0°) 91 E(C90) 57.4° 7 E(C0) 57.8° 7
2.5	7.82 7.94	E(0°) 58 E(C90) 57.4° 5 E(C0) 57.8° 4
3.0	9.38 9.53	E(0°) 41 E(C90) 57.4° 3 E(C0) 57.8° 3

Distance [m] Cone diameter [m] illuminance [lx]

— C0/C180 (Half-peak divergence: 115.6°)
— C90/C270 (Half-peak divergence: 114.8°)



Tablet_W1 | Wall Lights | Accessories
7609



Soporte

L=239mm, H=5mm, D=50mm.

Material:aluminio, color:negro RAL 9005, elaboración :Pintura.

Finish

Black

Code

KIT0042